

VARICOR[®]
solid creativity

KLINIK, LABOR,
PFLEGE UND
BETREUUNG

**Hygienisch, antibakteriell,
beständig und sicher**

VARICOR[®] - SOLID CREATIVITY



Der Werkstoff der unbegrenzten Möglichkeiten

VARICOR® steht für gegossene Custom-Fit-Arbeitsbereiche mit hohem Anspruch an Hygiene und Ästhetik. Seit mehr als 30 Jahren verleihen wir Gestaltungsideen für den Healthcare-Bereich erfolgreich Form. Denn: Mit dem Mineralwerkstoff VARICOR® können Infotheken, Empfangsbereiche, Wandverkleidungen, Laborarbeitsplätze und Nassbereiche in nahezu jeder Wunschfarbe und -form realisiert werden – egal ob als Standardprodukt oder Unikat.

Ein ganzheitlicher, kundennaher Fullservice bürgt zudem für grenzenlose Gestaltungsfreiheit, Planungssicherheit und ein optimales Kosten-Nutzen-Verhältnis. Kurz: Mit VARICOR® können sich Unternehmen im Medizin- und Pflegesektor auf ein rundum makellooses Erscheinungsbild verlassen - auch bei hohem Publikumsverkehr.

Fakten, die für VARICOR als Planungspartner sprechen:

- mehr als 30 Jahre Expertise
- Produktion komplett nach DIN EN ISO 9001 zertifiziert
- effektiver Fullservice-Support in jeder Projektphase
- VARICOR®-eigene Anwendungstechnik zur Klärung technischer Fragen
- werkseigener Formenbau für individuelle Sonderformen
- individuelle Farbentwicklungen, z. B. nach RAL®/NCS®
- international vertreten





Das Multitalent für den Healthcare-Bereich

Die Materialeigenschaften von VARICOR® sind wie gemacht für Unternehmen auf dem Medizin- und Pflegesektor. Denn dieser Mineralwerkstoff besticht durch hohe Materialdichte und Wertbeständigkeit. Er ist absolut porenfrei und voll durchgefärbt. Die spezifischen Vorzüge des Materials machen die Einsatzmöglichkeiten im Healthcare-Bereich praktisch grenzenlos. Das Spektrum reicht von Formteilen in vielen Standard- und Sonderausführungen bis hin zu Tafeln für Arbeitsflächen und Wandverkleidungen. Dabei sind hohe Anforderungen an Ästhetik, Hygiene, Verschleißfestigkeit und Wirtschaftlichkeit serienmäßig inklusive. Ganz nach dem Motto:
VARICOR® – Solid Creativity.



Ihre Vorteile

Hygienisch und pflegeleicht

Dank seiner porenfreien und homogenen Materialeigenschaften entspricht der Mineralwerkstoff VARICOR® allen hygienischen Anforderungen im Medizin- und Pflegebereich. Fugenlose Übergänge und eine glatte, porenlose Oberfläche sorgen für eine äußerst effiziente und komfortable Reinigung. Auch bei größeren Verunreinigungen lässt sich VARICOR® mit handelsüblichen Mitteln hygienisch sauber reinigen.

Antibakteriell

Tests haben ergeben, dass die VARICOR®-Dekore Arktis und Weiß Alpin eine gute antibakterielle Wirksamkeit aufweisen (ISO 22196).

Desinfektionsmittelbeständig

Labortechnische Untersuchungen belegen, dass VARICOR® gegenüber allen gebräuchlichen Desinfektionsmitteln zur Flächen- bzw. Händedesinfektion beständig ist (s. Liste des VAH – Verbund für angewandte Hygiene e. V.).

Hitzebeständig

Temperaturen bis 200 °C (kurzzeitig auch darüber) hinterlassen keine Spuren auf VARICOR®. Tafelware in 12 mm Materialstärke erfüllt die Normen zur Schwerentflammbarkeit B1 nach DIN 4102 und B-s1, d0 nach EN 13501 in allen gängigen Farben und Dekoren.

CE-Zertifiziert

VARICOR®-Sanitärbecken sind CE-zertifiziert und

entsprechend gekennzeichnet. Ein Prüfkriterium dafür ist der Wechselwassertest von 70 °C / 15 °C bei tausend Zyklen. Die in ihrer Beschaffenheit identischen VARICOR®-Küchenbecken bewältigen diesen Test sogar mit 90 °C / 15 °C ohne jede Beanstandung.

Verschleißfest

Weitere Pluspunkte von VARICOR® sind seine Verschleißfestigkeit und Reparaturfähigkeit. Dieser voll durchgefärbte Mineralwerkstoff ist äußerst robust und schlagfest. Er besteht sogar den Kugelfalltest mit 450 g schwerer Eisenkugel. Mechanisch verursachte Schäden lassen sich in der Regel schnell und nahezu spurlos beseitigen. Einbauten aus VARICOR® bleiben daher über Jahre gepflegt und wertbeständig.

Anpassungsfähig

Es bietet sich förmlich an, VARICOR®-Becken mit VARICOR®-Platten zu kombinieren, da sie sich nahtlos miteinander verbinden lassen. Hinzu kommt die flexible Anpassungsfähigkeit der VARICOR®-Platten: Millimetergenau können sie ohne Spezialwerkzeug verwinkeltesten Verhältnissen angepasst werden.

Hautsympathisch

VARICOR® fühlt sich angenehm warm und seidig an. Damit ist dieser Werkstoff ideal geeignet für alle Bereiche mit direktem Hautkontakt – z. B. in Kreißsälen und Säuglingsstationen.



Produktvorteile, die einzigartig sind

VARICOR® ist die Evolution im Werkstoffbereich. Für jeden Einsatz bieten unsere Lösungen unterschiedliche Ausstattungsmerkmale, die von Vorteil sind. Wählen Sie je nach Bedürfnissen und Anwendungen das für Sie passende Modell mit den jeweiligen Produktmerkmalen aus unserem umfangreichen Lieferprogramm aus.
VARICOR® – Solid Creativity.



Ihre Vorteile

Maßvariabel

VARICOR® ist individuell auf die gewünschten Maße herstellbar und damit höchst variabel, was die Einbindung in Raum, Konzept und Bedürfnisse angeht.

Wischleiste

Die fugenlos angeformte Wischleiste dient als Wandanschluss und erleichtert dank der Hohlkehle die Reinigung.

Multifunktionsausschnitt (optional)

Die optionalen Multifunktionsausschnitte bieten vielseitige Nutzungsmöglichkeiten, z. B. als Haltegriff zur Steigerung der Sicherheit oder als praktischer Handtuchhalter.

Frontblende

Für pflegeleichte Reinigung sorgt bei vielen Modellen die harmonisch übergehende Frontblende, die auch als optische Überbrückung bei einem Unterbauschrank dienen kann. Die Frontblenden sind angeformt oder fugenlos angeklebt und ermöglichen zusätzliche Funktionsausschnitte, z. B. für Handtuch, Kleenexbox, WC-Papierrollenhalter usw.

Schwallrand im Beckenbereich

Der Schwallrand verhindert das schnelle und großflächige Überlaufen des Wassers zum Schutz der Kleidung, der Möbel und des Bodens.

Greifreling

Viele unserer Produkte haben eine integrierte Greifreling an der Beckenkante, die für Halt und Sicherheit sorgt.

Angeformte Kurzhals säule

Durch den reduzierten Platzbedarf dient die angeformte Kurzhals säule dem Schutz der Beine vor direktem Kontakt mit dem Abflussbogen.

Mehrfachanlagen

Selbstverständlich sind alle unsere Produkte auch als Mehrfachanlagen erhältlich und können jeweils durch fugenloses Verkleben mehrerer Einzelwaschtische zusammengefügt werden.

Stockschraubenrückwand

Viele unserer Modelle verfügen über eine angeformte Stockschraubenrückwand (CE-konform) für eine einfache und sichere Wandbefestigung.

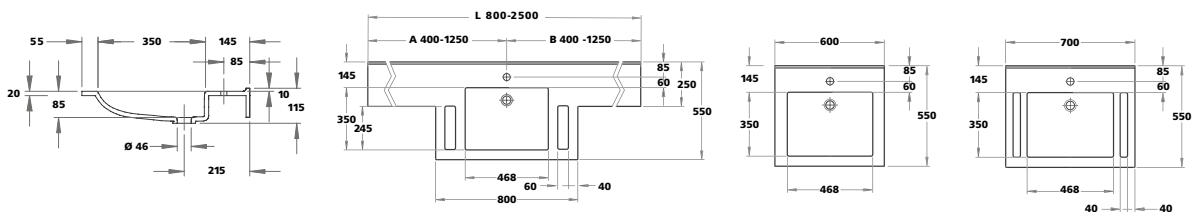
Waschtische

Agilo



VARICOR® Agilo

Einzelwaschtisch in einem Stück nach Maß gegossen, Mehrfachwaschtisch aus mehreren Einzelwaschtischen fugenlos miteinander verklebt und fertig konfektioniert, mit seitlichen Ablageflächen (Materialstärke: 20 mm), bauseits bearbeitbar, Beckenform eckig, ohne Überlauf, mit Lochbohrung für Einlochbatterie, mit angeformter Wischleiste mit Hohlkehle, mit Rückwand für Stockschraubenbefestigung. Optional mit/ohne Multifunktionsausschnitt/en. Agilo entspricht der CE-Kennzeichnung nach DIN EN 14688 und **erfüllt die Anforderungen der Barrierefreiheit gemäß DIN 18040.**

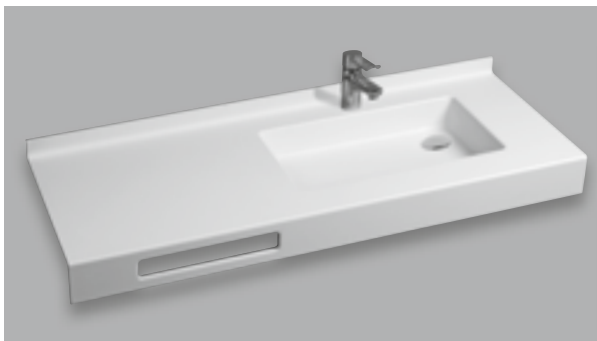


Einzelwaschtisch (Länge ab 800 mm) /
Mehrfachwaschtisch (Länge ab 1.750 mm)

Standard 600 mm

Standard 700 mm

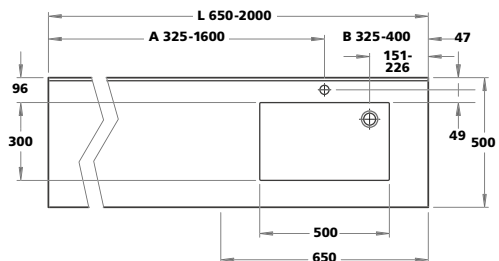
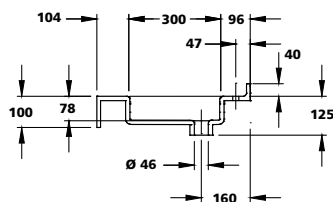
Monaco



Handtuchhalterausschnitt optional erhältlich.

VARICOR® Monaco

Einzelwaschtisch in einem Stück nach Maß gegossen, Mehrfachwaschtisch aus mehreren Einzelwaschtischen fugenlos miteinander verklebt und fertig konfektioniert, mit seitlichen Ablageflächen, bauseits bearbeitbar, Beckenform eckig, ohne Überlauf, mit Lochbohrung für Einlochbatterie, mit angeformter Wischleiste mit Hohlkehle, mit angeformter Frontblende. Als rechte oder linke Version mit seitlich versetzter Ablauföffnung erhältlich. Monaco ist unterfahrbar und entspricht der CE-Kennzeichnung nach DIN EN 14688.

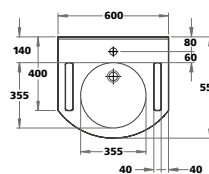
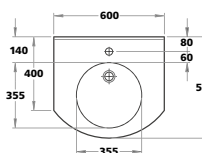
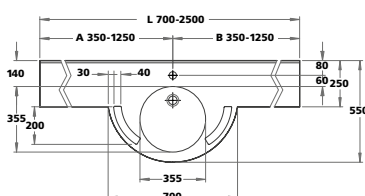
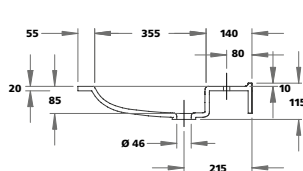


Einzelwaschtisch (Länge ab 650 mm) /
Mehrfachwaschtisch (Länge ab 1.300 mm)

Privo

VARICOR® Privo

Einzelwaschtisch in einem Stück nach Maß gegossen, Mehrfachwaschtisch aus mehreren Einzelwaschtischen fugenlos miteinander verklebt und fertig konfektioniert, mit seitlichen Ablageflächen (Materialstärke: 20 mm), bauseits bearbeitbar, Beckenform rund, ohne Überlauf, mit Lochbohrung für Einlochbatterie, mit angeformter Wischleiste mit Hohlkehle, mit Rückwand für Stockschraubenbefestigung. Optional mit/ohne Multifunktionsausschnitt/en. Privo entspricht der CE-Kennzeichnung nach DIN EN 14688 und **erfüllt die Anforderungen der Barrierefreiheit gemäß DIN 18040.**



Einzelwaschtisch (Länge ab 700 mm) /
Mehrfachwaschtisch (Länge ab 1.550 mm)

Standard 600 mm

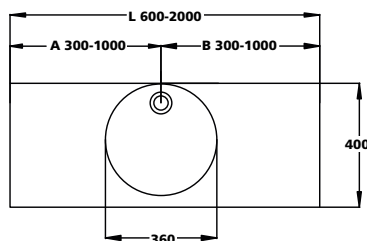
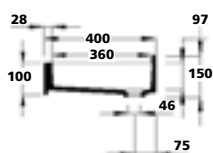
Standard 600 mm

VARICOR® Pico 400

Einzelwaschtisch in einem Stück nach Maß gegossen, Mehrfachwaschtisch aus mehreren Einzelwaschtischen fugenlos miteinander verklebt und fertig konfektioniert, mit seitlichen Ablageflächen, bauseits bearbeitbar, Beckenform rund, ohne Überlauf, ohne Lochbohrung für Einlochbatterie, mit angeformter Wischleiste mit Hohlkehle, mit angeformter Frontblende. Pico 400 ist unterfahrbar und entspricht der CE-Kennzeichnung nach DIN EN 14688.



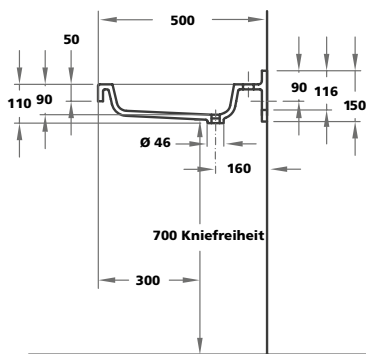
Pico 400



Einzelwaschtisch (Länge ab 600 mm) /
Mehrfachwaschtisch (Länge ab 1.200 mm)

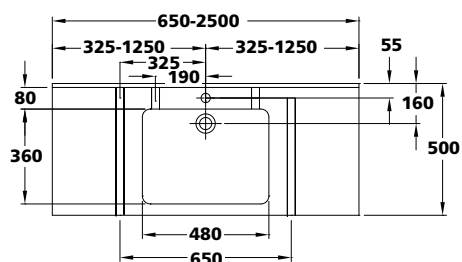
Waschtische

Jerico



VARICOR® Jerico

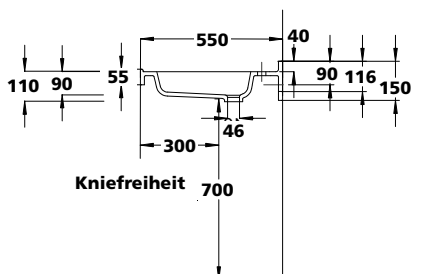
Einzelwaschtisch in einem Stück nach Maß gegossen, Mehrfachwaschtisch aus mehreren Einzelwaschtischen fugenlos miteinander verklebt und fertig konfektioniert, mit seitlichen Ablageflächen, bauseits bearbeitbar, Beckenform eckig, ohne Überlauf, mit Lochbohrung für Einlochbatterie, mit angeformter Wischleiste mit Hohlkehle, mit angeformter Frontblende, mit Rückwand für Stockschraubenbefestigung. Jerico ist unterfahrbar und entspricht der CE-Kennzeichnung nach DIN EN 14688.



Einzelwaschtisch (Länge ab 650 mm) /

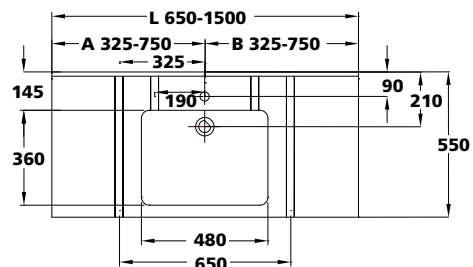
Mehrfachwaschtisch (Länge ab 1.300 mm)

Jerico 550



VARICOR® Jerico 550

Einzelwaschtisch in einem Stück nach Maß gegossen, Mehrfachwaschtisch aus mehreren Einzelwaschtischen fugenlos miteinander verklebt und fertig konfektioniert, mit seitlichen Ablageflächen, bauseits bearbeitbar, Beckenform eckig, ohne Überlauf, mit Lochbohrung für Einlochbatterie, mit angeformter Wischleiste mit Hohlkehle, mit Schwallrand an der Vorderkante der Ablagefläche, mit angeformter Frontblende, mit Rückwand für Stockschraubenbefestigung. Jerico 550 entspricht der CE-Kennzeichnung nach DIN EN 14688 und **erfüllt die Anforderungen der Barrierefreiheit gemäß DIN 18040.**



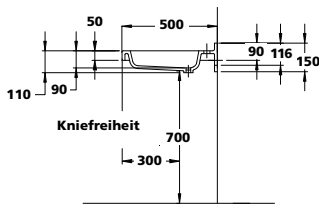
Einzelwaschtisch (Länge ab 650 mm) /

Mehrfachwaschtisch (Länge ab 1.300 mm)

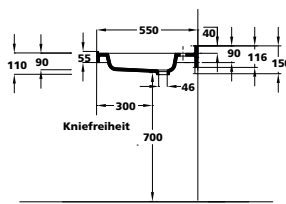
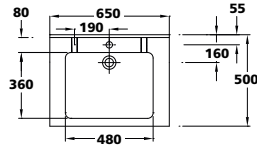
Jerico / Jerico 550 Integra

VARICOR® Jerico/Jerico 550 Integra

Einzelwaschtisch in einem Stück gegossen, Länge 650 mm, beidseitig geschlossen, mit rechteckigem Becken, ohne Überlauf, Hahnlochbohrung optional, mit Frontblende 50 mm, Jerico 550 Integra: mit zusätzlichem Schwallrand 5 mm an der Vorderkante der Ablagefläche, mit Wandanschlussprofil 40 mm mit Hohlkehle, Tiefe Jerico Integra: 500 mm, Tiefe Jerico 550 Integra: 550 mm, mit Rückwand für Stockschraubenbefestigung. Jerico/Jerico 550 Integra sind unterfahrbar und entsprechen der CE-Kennzeichnung nach DIN EN 14688. Jerico 550 Integra **erfüllt die Anforderungen der Barrierefreiheit nach DIN 18040.**



Jerico Integra



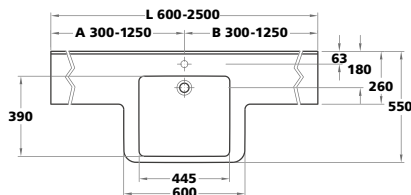
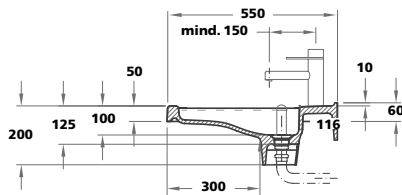
Jerico 550 Integra

VARICOR® Dejuna Pro

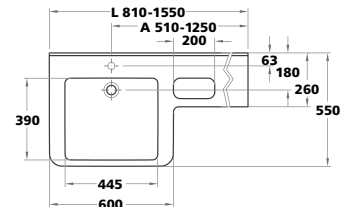
Einzelwaschtisch in einem Stück nach Maß gegossen, Mehrfachwaschtisch aus mehreren Einzelwaschtischen fugenlos miteinander verklebt und fertig konfektioniert, mit seitlichen Ablageflächen, bauseits bearbeitbar, Beckenform eckig, ohne Überlauf, mit Lochbohrung für Einlochbatterie, mit integrierter Greifreling an der Beckenkante, mit angeformter Kurzhals säule, mit angeformter Wischleiste mit Hohlkehle, mit angeformter Frontblende, mit Rückwand für Stockschraubenbefestigung. Optional mit / ohne Multifunktionsausschnitt/en. Dejuna Pro entspricht der CE-Kennzeichnung nach DIN EN 14688 und **erfüllt die Anforderungen der Barrierefreiheit gemäß DIN 18040.**



Dejuna Pro



Einzelwaschtisch (Länge ab 600 mm) /
Mehrfachwaschtisch (Länge ab 1.350 mm)



Variante mit Multifunktionsausschnitt –
Banjo-Version (rechts)

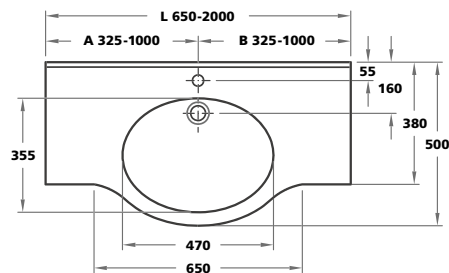
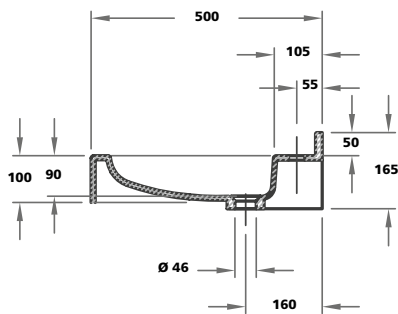
Waschtische

Sinus



VARICOR® Sinus

Einzelwaschtisch in einem Stück nach Maß gegossen, Mehrfachwaschtisch aus mehreren Einzelwaschtischen fugenlos miteinander verklebt und fertig konfektioniert, mit seitlichen Ablageflächen, bauseits bearbeitbar, Beckenform oval, ohne Überlauf, mit Lochbohrung für Einlochbatterie, mit angeformter Wischleiste mit Hohlkehle, mit angeformter Frontblende. Sinus ist unterfahrbar und entspricht der CE-Kennzeichnung nach DIN EN 14688.



Einzelwaschtisch (Länge ab 650 mm) /

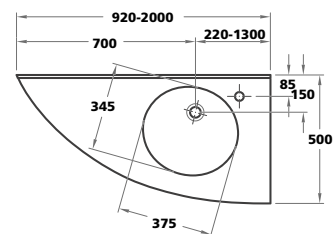
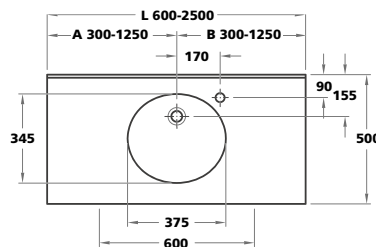
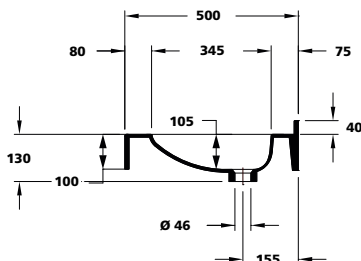
Mehrfachwaschtisch (Länge ab 1.300 mm)

Florac



VARICOR® Florac

Einzelwaschtisch in einem Stück nach Maß gegossen, Mehrfachwaschtisch aus mehreren Einzelwaschtischen fugenlos miteinander verklebt und fertig konfektioniert, mit seitlichen Ablageflächen, bauseits bearbeitbar, Beckenform oval, ohne Überlauf, mit Lochbohrung für Einlochbatterie, mit angeformter Wischleiste mit Hohlkehle, mit angeformter Frontblende, mit Rückwand für Stockschraubenbefestigung. Auch als Eckversion rechts oder links abgerundet erhältlich. Florac ist unterfahrbar und entspricht der CE-Kennzeichnung nach DIN EN 14688.



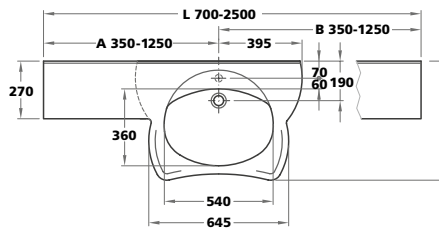
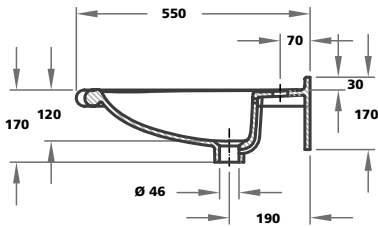
Einzelwaschtisch (Länge ab 600 mm) /

Mehrfachwaschtisch (Länge ab 1.200 mm)

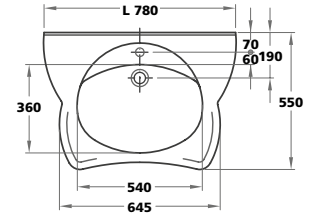
Eckversion (links oder rechts)

VARICOR® Vitalis Pro

Einzelwaschtisch in einem Stück nach Maß gegossen, Mehrfachwaschtisch aus mehreren Einzelwaschtischen fugenlos miteinander verklebt und fertig konfektioniert, mit seitlichen Ablageflächen rechts und/oder links, bauseits bearbeitbar, Beckenform oval, alternativ mit/ohne Überlauf, mit integrierter Armaturenbank, mit Lochbohrung für Einlochbatterie, mit ergonomischer Beckeneinbuchtung und Armauflage, mit integrierter Greifreling an der Beckenkante, mit angeformter Wischleiste mit Hohlkehle, mit Rückwand für Stockschraubenbefestigung. Auch als Einzelwaschtisch erhältlich. Vitalis Pro entspricht der CE-Kennzeichnung nach DIN EN 14688 und **erfüllt die Anforderungen der Barrierefreiheit gemäß DIN 18040.**



Einzelwaschtisch (Länge ab 700 mm) /
Mehrfachwaschtisch (Länge ab 1.400 mm)



Einzelwaschtisch ohne Ablage
(optional mit Grifflöchern)

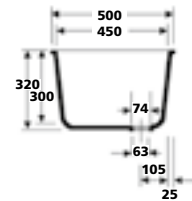
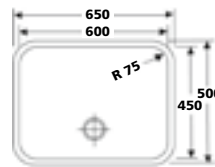
Laborbecken

UBL 65



Laborbecken

- Zum Unterbau unter VARICOR®-Tafel
- Außenmaß: 650 x 500 mm

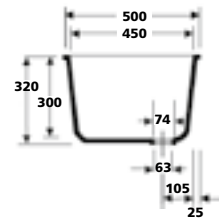
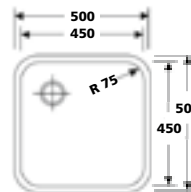


UBL 50



Laborbecken

- Zum Unterbau unter VARICOR®-Tafel
- Außenmaß: 500 x 500 mm

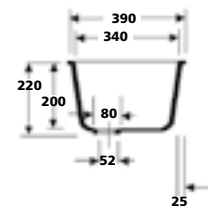
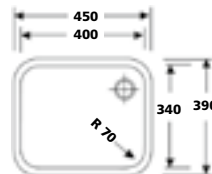


UBL 27



Laborbecken

- Zum Unterbau unter VARICOR®-Tafel
- Passend für 450 mm breite Unterschränke
- Außenmaß: 450 x 390 mm

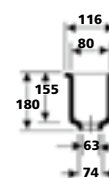
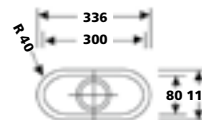


UBL 3



Laborbecken/Resteaussguss

- Zum Unterbau unter VARICOR®-Tafel
- Außenmaß: 336 x 116 mm

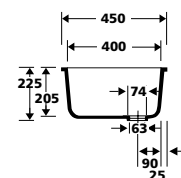
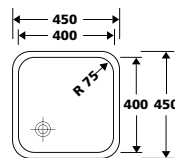


UBL 442



Laborbecken

- Zum Unterbau unter VARICOR®-Tafel
- Außenmaß: 450 x 450 mm



Hinweise:

- Homogenes, voll durchgefärbtes, porenloses Material
- In einem Stück gegossen
- Materialstärke 12 mm
- Die Laborbecken sind ohne Überlauf
- Toleranzen: ± 1,5 mm

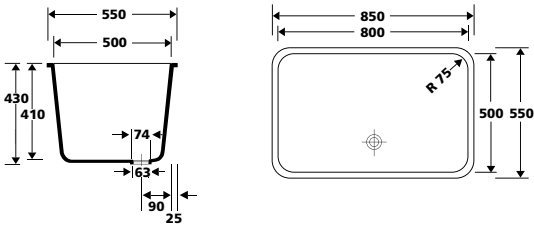
Zubehör für Laborbecken UBL 65, UBL 50:

- Ablaufverbindung mit Standrohr aus Edelstahl, Länge 270 mm, Schraubenlänge 50 mm

Zubehör für Laborbecken UBL 27, UBL 442

- (nur über den Fachhandel erhältlich):
- Ablaufverbindung verchromt, Gewinde 1 1/2"
- Separates Standrohr, Länge 175 mm, verchromt

UBL 854

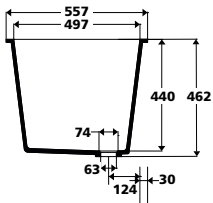


Laborbecken

- Zum Unterbau unter VARICOR®-Tafel
- Außenmaß: 850 x 550 mm



UBL 654

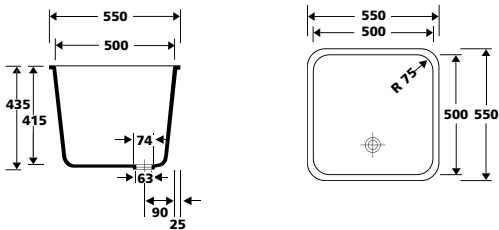


Laborbecken

- Zum Unterbau unter VARICOR®-Tafel
- Außenmaß: 657 x 557 mm



UBL 554

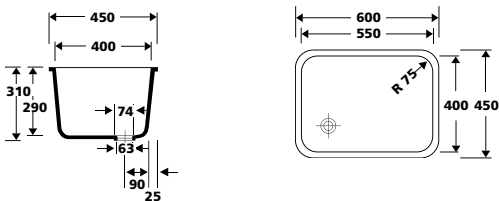


Laborbecken

- Zum Unterbau unter VARICOR®-Tafel
- Außenmaß: 550 x 550 mm



UBL 543

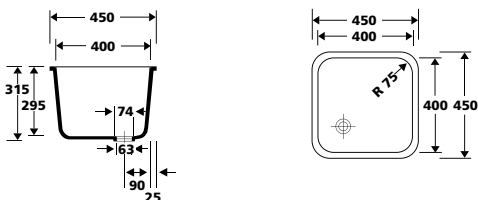


Laborbecken

- Zum Unterbau unter VARICOR®-Tafel
- Außenmaß: 600 x 450 mm



UBL 443



Laborbecken

- Zum Unterbau unter VARICOR®-Tafel
- Außenmaß: 450 x 450 mm



Hinweise:

- Homogenes, voll durchgefärbtes, porenloses Material
- In einem Stück gegossen
- Materialstärke 12 mm
- Die Laborbecken sind ohne Überlauf

- UBL 854, UBL 654 und UBL 554 nur in Verbindung mit zusätzlicher Unterkonstruktion verwenden
- Toleranzen: ± 1,5 mm

Zubehör:

- Ablaufverbindung mit Standrohr aus Edelstahl, Länge 270 mm, Schraubenlänge 50 mm

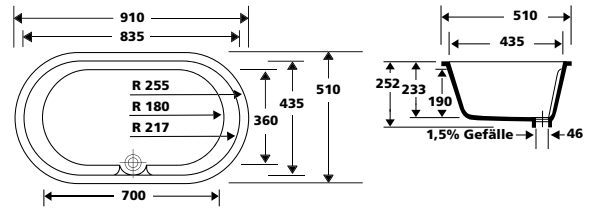
Kinder- und Säuglingspflegebecken

USP 80



Kinderpflegebecken

- Zum Unterbau unter VARICOR®-Tafel
- Außenmaß: 910 x 510 mm
- Auch als Auflageversion erhältlich

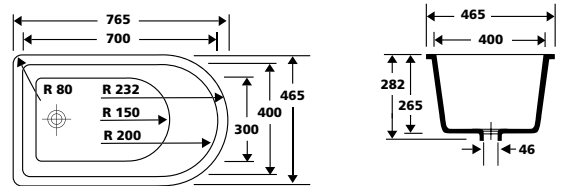


USP 40



Säuglingspflegebecken

- Zum Unterbau unter VARICOR®-Tafel
- Außenmaß: 765 x 465 mm
- Auch als Auflageversion erhältlich

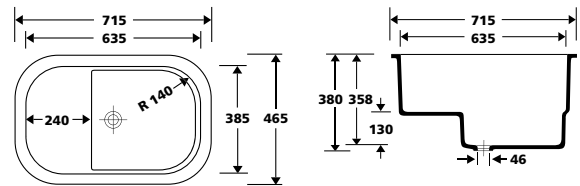


UDW 73



Sitzduschwanne

- Zum Unterbau unter VARICOR®-Tafel
- Außenmaß: 715 x 465 mm
- Auch als Auflageversion erhältlich



Alle Kinder-/Säuglingspflegebecken sind auch als Auflageversion (ASP/ADW) zum Einbau von oben erhältlich (zur Kombination mit anderen Materialien).

Hinweise

- Homogenes, voll durchgefärbtes, porenloses Material
- In einem Stück gegossen
- Die Kinder-/Säuglingspflegebecken entsprechen den Vorgaben der CE-Kennzeichnung nach EN 14516

- Materialstärke 12 mm
- Die Kinder-/Säuglingspflegebecken sind ohne Überlauf
- Toleranzen: $\pm 1,5$ mm

Zubehör

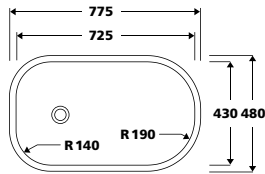
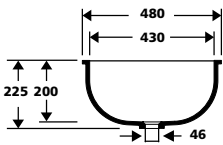
- Ablaufverbindung: mit Exzenter / mit Gummistöpsel
- Gekröpftes Standrohr (nur für USP / ASP 80)

USP 47

USP 37

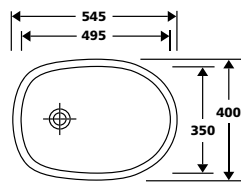
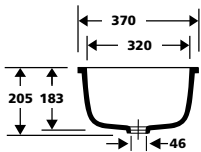
ESP 35

ABS 11



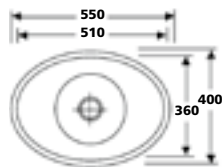
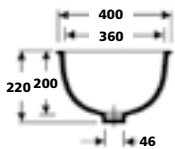
Säuglingspflegebecken

- Zum Unterbau unter VARICOR®-Tafel
- Außenmaß: 775 x 480 mm
- Auch als Auflageversion erhältlich



Säuglingspflegebecken

- Zum Unterbau unter VARICOR®-Tafel
- Außenmaß: 545 x 400 mm
- Auch als Auflageversion erhältlich

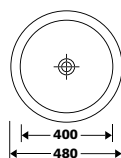
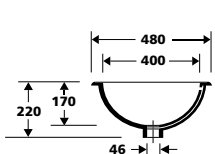


Säuglingspflegebecken

- Zum Einbau in VARICOR®-Tafel
- Außenmaß: 550 x 400 mm
- Auch als Auflageversion erhältlich



Auflagebecken



Sanitärbecken

- Zur Auflage auf VARICOR®-Tafel oder zur Kombination mit anderen Materialien
- Außenmaß: Ø 480 mm
- Besonders geeignet zur Kombination mit den Auflagebecken zur Kinder- und Säuglingspflege



Hinweise

- Homogenes, voll durchgefärbtes, porenloses Material
- In einem Stück gegossen
- Die Kinder-/Säuglingspflegebecken entsprechen den Vorgaben der CE-Kennzeichnung nach EN 14516
- Das Sanitärbecken Typ ABS 11 entspricht den Vorgaben der CE-Kennzeichnung nach DIN EN 14688

- Materialstärke 12 mm
- Die Kinder-/Säuglingspflegebecken sind ohne Überlauf
- Das Sanitärbecken Typ ABS 11 ist mit/ohne Überlauf oder vorbereitet für Ablaufsystem Clou erhältlich (bitte bei Bestellung angeben)
- Toleranzen: ± 1,5 mm

Zubehör

- Ablaufverbindung: mit Exzenter / mit Gummistöpsel
- Schablone (nur für ESP 35)
- ABS 11: Ablaufverbindung Clou für Becken ohne Überlauf, mit Hebelgestänge für Exzenter, Überlaufsystem befindet sich unterhalb des Waschtisches

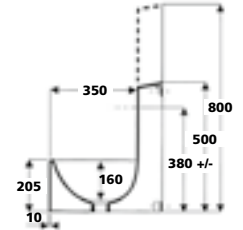
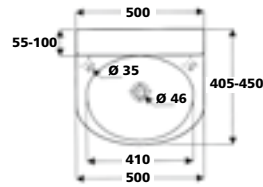
Klinik- und Pflegebecken

Avicenne



Handdesinfektionsbecken

- Beckeninnenmaß: 410 x 350 mm
 - Höhe Rückwand variabel: 800/500 mm
 - Stärke Rückwand variabel: 100/55 mm
 - Wandbefestigung mittels integrierter Montagesciene und Auflegewinkeln
- In vier Ausführungen erhältlich: (Höhe x Tiefe der Rückwand)
 - Version 1: 500 x 55 mm
 - Version 2: 500 x 100 mm
 - Version 3: 800 x 55 mm
 - Version 4: 800 x 100 mm

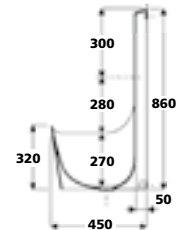
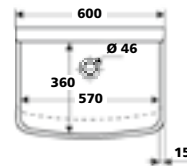


Typ 860



Ärztewaschbecken

- Beckeninnenmaß: 570 x 360 mm
- Höhe Rückwand: 860 mm
- Beckenfront 50 mm erhöht (Spritzschutz)
- Wandbefestigung mittels integrierter Montagesciene und Auflegewinkeln

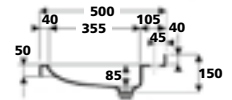
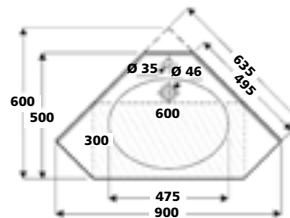


Passo



Waschtischmodul

- Außenmaß: 635 x 500 x 900 mm
- Beckenmaß: 475 x 355 mm
- Optional mit Eckabschluss

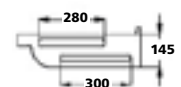
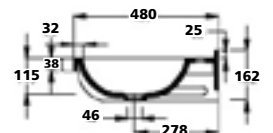
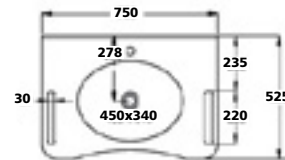


Linea Care



Pflegebecken

- Außenmaß: 750 x 525 mm
- Beckenmaß: 450 x 340 mm
- Mit Rückwand für Stockschraubenbefestigung
- Mit Ausschnitten oben und seitlich als Stützgriff und Handtuchhalter



Hinweise

- Homogenes, voll durchgefärbtes, porenloses Material
- In einem Stück gegossen
- Die gegossenen Becken entsprechen den Vorgaben der CE-Kennzeichnung nach DIN EN 14688
- Materialstärke 12 mm
- Die Klinik- und Pflegebecken sind ohne Überlauf
- Linea Care ist mit Stockschraubenrückwand
- Toleranzen: ± 1,5 mm

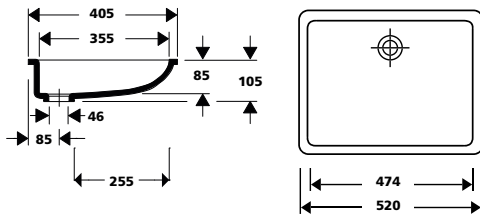
Sanitärbecken

Sanitärbecken

- Zum Unterbau unter VARICOR®-Tafel
- Außenmaß: 520 x 405 mm



UBS 44

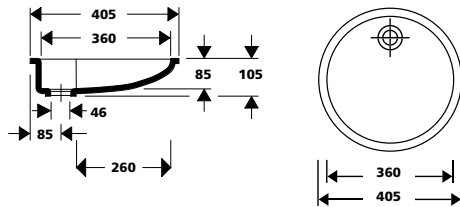


Sanitärbecken

- Zum Unterbau unter VARICOR®-Tafel
- Außenmaß: Ø 405 mm



UBS 36

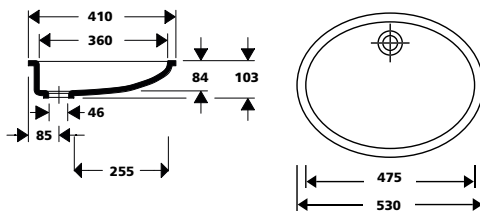


Sanitärbecken

- Zum Unterbau unter VARICOR®-Tafel
- Außenmaß: 530 x 410 mm



UBS 22

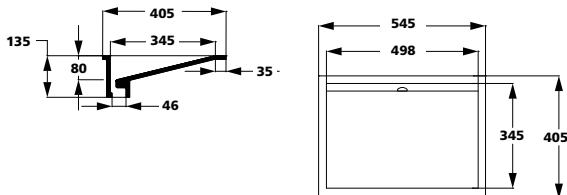


Sanitärbecken

- Zum Unterbau unter VARICOR®-Tafel
- Außenmaß: 545 x 405 mm



TRI 50



Hinweise:

- Homogenes, voll durchgefärbtes, porenloses Material
- In einem Stück gegossen
- Die Sanitärbecken entsprechen den Vorgaben der CE-Kennzeichnung nach DIN EN 14688
- Materialstärke 12 mm
- UBS 44, 36, 22 und TRI 50 sind ohne Überlauf
- Toleranzen: ± 1,5 mm

Zubehör:

- Ablaufverbindung Clou für Becken ohne Überlauf, mit Hebelgestänge für Exzenter, Überlaufsystem befindet sich unterhalb des Waschtisches

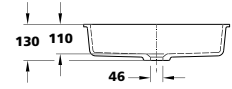
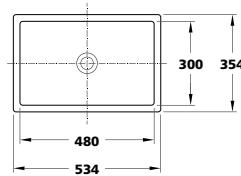
Sanitärbecken

UBS 48



Sanitärbecken

- Zum Unterbau unter VARICOR®-Tafel
- Außenmaß: 534 x 354 mm
- Zubehör:
große Abdeckplatte
446 x 266 mm

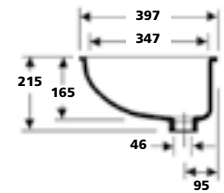
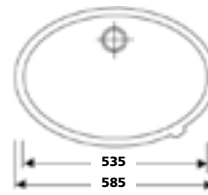


UBS 19



Sanitärbecken

- Zum Unterbau unter VARICOR®-Tafel
- Außenmaß: 585 x 397 mm

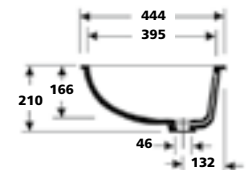
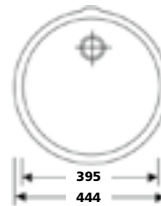


UBS 14



Sanitärbecken

- Zum Unterbau unter VARICOR®-Tafel
- Außenmaß: Ø 444 mm

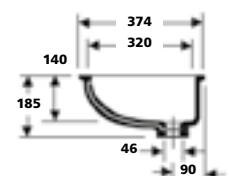
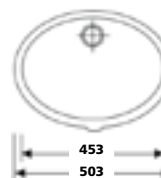


UBS 12



Sanitärbecken

- Zum Unterbau unter VARICOR®-Tafel
- Außenmaß: 503 x 374 mm

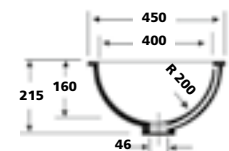
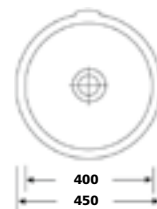


UBS 11



Sanitärbecken

- Zum Unterbau unter VARICOR®-Tafel
- Außenmaß: Ø 450 mm



Hinweise:

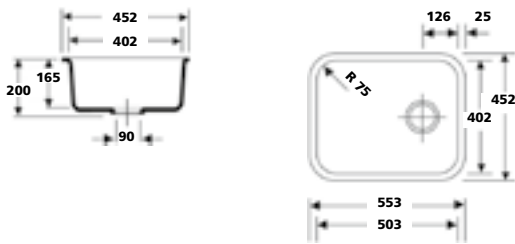
- Homogenes, voll durchgefärbtes, porenloses Material
- In einem Stück gegossen
- Die Sanitärbecken entsprechen den Vorgaben der CE-Kennzeichnung nach DIN EN 14688
- Materialstärke 12 mm

- Die Sanitärbecken UBS 19, UBS 14, UBS 12 und UBS 11 sind mit/ohne Überlauf oder vorbereitet für Ablaufsystem Clou erhältlich (bitte bei Bestellung angeben)
- UBS 48 ist ohne Überlauf
- Toleranzen: ± 1,5 mm

Zubehör:

- Gekröpftes Standrohr, passend zu Ablaufverbindung Geberit mit Gummistöpsel
- Ablaufverbindung Clou für Becken ohne Überlauf, mit Hebelgestänge für Exzenter, Überlaufsystem befindet sich unterhalb des Waschtisches

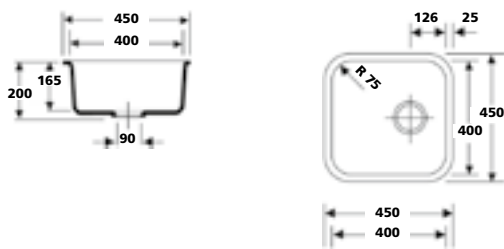
Teeküche

**Spülbecken**

- Zum Unterbau unter VARICOR®-Tafel
- Außenmaß: 553 x 452 mm



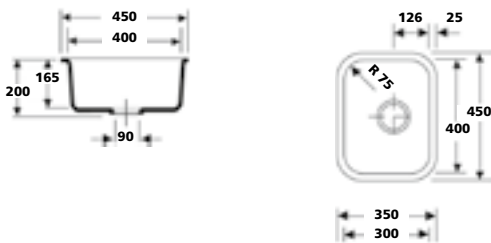
UBK 30

**Spülbecken**

- Zum Unterbau unter VARICOR®-Tafel
- Außenmaß: 450 x 450 mm



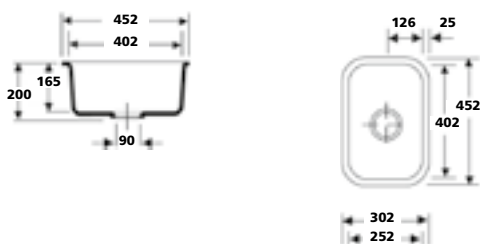
UBK 25

**Spülbecken**

- Zum Unterbau unter VARICOR®-Tafel
- Außenmaß: 450 x 350 mm



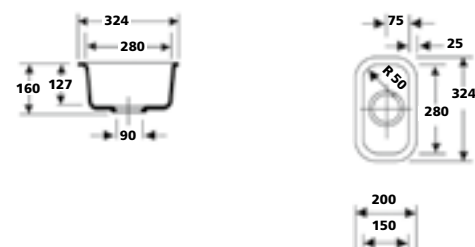
UBK 21

**Spül-/Restebecken**

- Zum Unterbau unter VARICOR®-Tafel
- Außenmaß: 452 x 302 mm
- Kombinierbar mit UBK 30, UBK 25, UBK 21



UBK 16

**Restebecken**

- Zum Unterbau unter VARICOR®-Tafel
- Außenmaß: 324 x 200 mm
- Kombinierbar mit UBK 30, UBK 25, UBK 21



UBK 5

Hinweise:

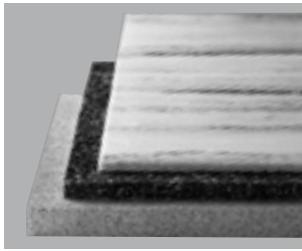
- Homogenes, voll durchgefärbtes, porenloses Material
- In einem Stück gegossen
- Die Spülbecken entsprechen den Vorgaben der CE-Kennzeichnung nach DIN EN 13310
- Materialstärke 12 mm
- Die Spülbecken sind ohne Überlauf
- Toleranzen: $\pm 1,5$ mm

Zubehör:

- Ab- und Überlaufverbindung mit Exzenterdrehbetätigung
- Ablaufverbindung für Spülbecken mit Kunststoff-Standrohr weiß, Länge 180 mm, Schraubenlänge 60 mm

Tafeln

Standard-Tafeln



8 mm, 12 mm, 19 mm

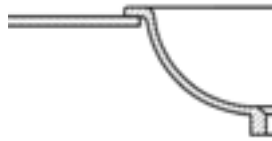
- auf Lager
- begrenzt lieferbar

Andere Abmessungen und Stärken auf Anfrage!

Formate

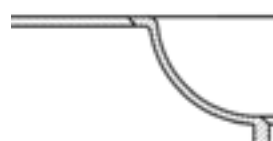
- 2504 x 800 x 8 mm
- 2504 x 800 x 12 mm
- 3758 x 640 x 12 mm
- 3758 x 800 x 12 mm
- 3758 x 1000 x 12 mm
- 3758 x 800 x 19 mm

Einbau-varianten VARICOR®-Becken



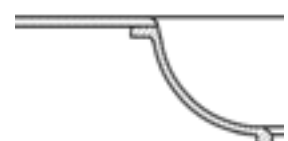
Auflageversion

mit abgeschrägter Wannenkante zum Einbau von oben



Einbauversion

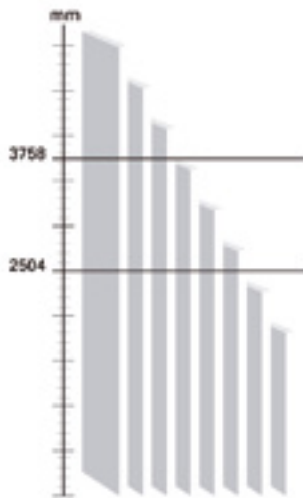
zum flächenbündigen Einbau mit 15°-Schräge in eine VARICOR®-Tafel



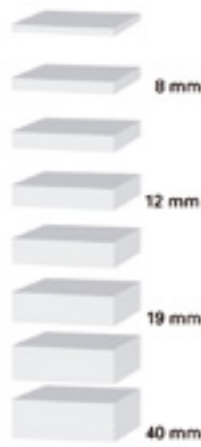
Unterbauversion

zum fugenlosen Unterbau unter eine VARICOR®-Tafel

Sonderlösungen



Verschnittoptimierte Längen



Anwendungsoptimierte Stärken

Neben den obigen Standardabmessungen fertigen wir für Sie im Rahmen der Produktion auch verschnittoptimierte Längen.

Zu den Standardstärken in 8 mm, 12 mm und 19 mm können wir auch anwendungsoptimierte Dicken fertigen.

Darüber hinaus bieten wir die Möglichkeit von Sonderentwicklungen – z. B. auf Basis von RAL® oder NCS®.

Fragen Sie bei uns an.

Bitte beachten Sie

• Beim Verkleben gleichfarbiger Granulatdekore unterschiedlicher Produktchargen können Farb- und Strukturunterschiede auftreten.

• VARICOR® 8 mm bitte nur für den vertikalen Einsatz verwenden.

• Toleranzen Tafeln:

Länge: ± 10 mm

Breite: $- 0 + 5$ mm

Stärke: $\pm 0,4$ mm

• Die Auflageversion ist zur Kombination mit anderen Materialien geeignet.



Einfach, sicher, bedarfsgerecht

Diese Unterlage wurde mit größter Sorgfalt erstellt. Dennoch können technische Ungenauigkeiten oder Druckfehler nicht ausgeschlossen werden. Daher übernehmen wir keine Gewähr für die Vollständigkeit und Richtigkeit der Dokumentation. Maß- und Formangaben stehen unter dem Vorbehalt der materialspezifischen Toleranzen gemäß ISO 2768-1C. Wir behalten uns das Recht vor, Produkt- und Materialspezifikationen im Rahmen der Weiterentwicklung unserer Produkte jederzeit ohne vorherige Bekanntgabe zu ändern.

VARICOR[®]
solid creativity

Pollecker Finoflex GmbH
Daniel-Eckhardt-Straße 42
45356 Essen
varicor@pollecker.de
fon+49(0)201834530

